

# Berufsmesse



«INDUSTRIEBERUFE  
ERLEBEN!»

**Industriieberufe Live 30. April – 4. Mai 2024**  
Dienstag bis Freitag: 8.00–17.15 Uhr, Samstag: 8.00–12.00 Uhr

## IBLive 24 GRENCHEN

30. April – 4. Mai 2024



### Exklusiv für Schulen

- Geführte Rundgänge mit Lernenden
- 2 Stunden pro Rundgang und Standort
- Anmeldung via [www.iblive.ch](http://www.iblive.ch)
- Shuttle-Bus zwischen den Standorten
- Lehrstellenangebote der Firmen vor Ort



«Grenchen Nord»



«Grenchen Süd»

### Grenchen/blau



Beschichtung  
Uhrenindustrie

### Grenchen/gelb



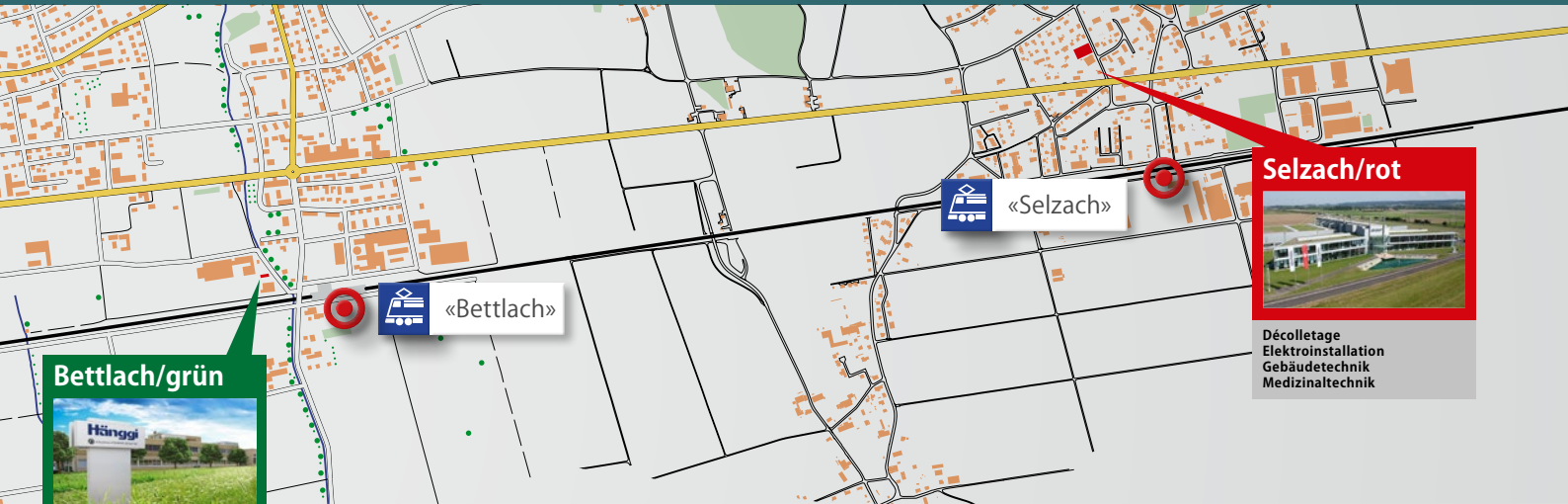
Energieversorgung  
Informatik  
Mediengestaltung  
Uhrmacherschule

### Standort blau

ETA SA Manufacture  
Horlogère Suisse  
Oelirain 2  
2540 Grenchen

### Standort gelb

Berufsbildungszentrum BBZ  
Solothurn-Grenchen  
Sportstrasse 2  
2540 Grenchen



## Bettlach/grün



Medizintechnik  
Stanz- und Umformtechnik  
Werkzeugbau

«Bettlach»

«Selzach»

## Selzach/rot



Décolletage  
Elektroinstallation  
Gebäudetechnik  
Medizintechnik

### Standort grün

Heinz Hänggi  
Stanztechnik  
Unterer Einschlag 9  
2544 Bettlach

### Standort rot

Stryker GmbH  
Bündtenweg 6  
2545 Selzach

### Öffnungszeiten

Dienstag bis Freitag  
08.00–17.15 Uhr  
Samstag  
08.00–12.00 Uhr

### Fragen?

Sekretariat IBLive 24  
Tel. 032 655 78 78  
info@iblive.ch  
www.iblive.ch



## Grenchen/blau



Lernen im Grossbetrieb

Branche  
**Beschichtung / Uhrenindustrie**

ETA SA Manufacture Horlogère Suisse  
Oelirain 2  
2540 Grenchen



jetzt anmelden auf  
[www.iblive.ch](http://www.iblive.ch)

- Anlagenführer/in EFZ
- Automatiker/in EFZ
- ICT-Fachmann/frau EFZ
- Informatiker/in EFZ
- Kauffrau / Kaufmann EFZ
- Konstrukteur/in EFZ
- Kunststofftechnologe/in EFZ
- Logistiker/in EFZ
- Mikromechaniker/in EFZ
- Mikrozeichner/in EFZ
- Oberflächenbeschichter/in EFZ
- Physiklaborant/in EFZ
- Polymechaniker/in EFZ
- Produktionsmechaniker/in EFZ
- Strassentransportfachmann/frau EFZ
- Uhrmacher/in EFZ
- Uhrmacher/in Produktion EFZ

**Blösch AG**  
**ETA SA Manufacture Horlogère Suisse**

Grenchen/gelb



Streaming  
& Karriereninfos

**Täglich:** Informationen zum Vorbereitungskurs  
«Fit für die Lehre» sowie zur Berufsmaturität inkl. Vorkurs

**Mittwochnachmittag / Samstagmorgen:**

- Berufs-, Studien- und Laufbahnberatung
- Höhere Fachschule HF – das Praktiker/innenstudium
- Berufsabschluss für Erwachsene
- Erwachsenenbildungszentrum Solothurn

**PERSÖNLICHE KURZBERATUNGEN**  
**ZUR BERUFSKARRIERE**

Mittwoch, 1. Mai, 12.00–17.15 Uhr  
Samstag, 4. Mai, 08.00–12.00 Uhr

Branchen

**Energieversorgung / Informatik /  
Mediengestaltung / Uhrmacherschule**

Berufsbildungszentrum BBZ  
Solothurn-Grenchen  
Sportstrasse 2  
2540 Grenchen

- Informatiker/in EFZ
- Mediamatiker/in EFZ
- Netzelektriker/in EFZ
- Uhrmacher/in EFZ (an Vollzeitschule)
- Uhrmacher/in Produktion EFZ

**Berufs-, Studien- und Laufbahnberatung des Kantons Solothurn**  
**Berufsbildungszentrum BBZ Solothurn-Grenchen / ZeitZentrum**  
**Höhere Fachschule für Technik Mittelland AG**  
**SWG**



# Berufe an der IBLive 24 Grenchen



**Anlagenführer/in EFZ**  
(3 Bildungsjahre)



**Automater/in EFZ**  
(4 Bildungsjahre)



**Elektroinstallateur/in EFZ**  
(4 Bildungsjahre)



**Fachmann/frau Betriebsunterhalt EFZ**  
(3 Bildungsjahre)



**Gebäudeinformatiker/in EFZ**  
(4 Bildungsjahre)



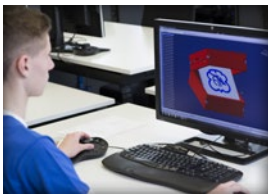
**ICT-Fachmann/frau EFZ**  
(3 Bildungsjahre)



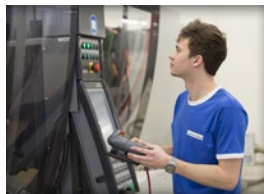
**Informatiker/in EFZ**  
(4 Bildungsjahre)



**Kaufmann/frau EFZ**  
(3 Bildungsjahre)



**Konstrukteur/in EFZ**  
(4 Bildungsjahre)



**Kunststofftechnologie/in EFZ**  
(4 Bildungsjahre)



**Logistiker/in EFZ**  
(3 Bildungsjahre)



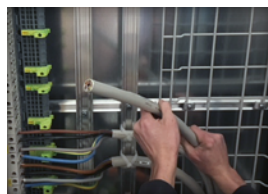
**Mediamatiker/in EFZ**  
(4 Bildungsjahre)



**Mikromechaniker/in EFZ**  
(4 Bildungsjahre)



**Mikrozeichner/in EFZ**  
(4 Bildungsjahre)



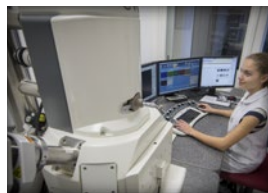
**Montage-Elektriker/in EFZ**  
(3 Bildungsjahre)



**Netzelektriker/in EFZ**  
(4 Bildungsjahre)



**Oberflächenbeschichter/in EFZ**  
(3 Bildungsjahre)



**Physiklaborant/in EFZ**  
(4 Bildungsjahre)



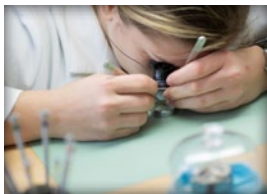
**Polymechaniker/in EFZ**  
(4 Bildungsjahre)



**Produktionsmechaniker/in EFZ**  
(3 Bildungsjahre)



**Strassentransport-  
fachmann/frau EFZ**  
(3 Bildungsjahre)



**Uhrmacher/in EFZ**  
(4 Bildungsjahre)



**Uhrmacher/in Produktion EFZ**  
(3 Bildungsjahre)



# Unsere Standorte

Bettlach/grün



selber produzieren

Branchen  
**Medizinaltechnik / Stanz- und  
Umformtechnik / Werkzeugbau**

Heinz Hänggi Stanztechnik  
Unterer Einschlag 9  
2544 Bettlach

- Fachmann/frau Betriebsunterhalt EFZ
- ICT-Fachmann/frau EFZ
- Kaufmann/frau EFZ
- Konstrukteur/in EFZ
- Logistiker/in EFZ
- Polymechaniker/in EFZ
- Produktionsmechaniker/in EFZ

Heinz Hänggi Stanztechnik  
Jabil Switzerland  
Manufacturing GmbH  
Mathys AG Bettlach

➔ jetzt anmelden auf  
[www.iblive.ch](http://www.iblive.ch)







**Selzach/rot**

**Strom &  
Präzisionsmechanik**

Branchen

**Décolletage / Elektroinstallation /  
Gebäudetechnik / Medizinaltechnik**

Stryker GmbH  
Bündtenweg 6  
2545 Selzach

- Elektroinstallateur/in EFZ
- Gebäudeinformatiker/in EFZ
- Kauffrau/Kaufmann EFZ
- Konstrukteur/in EFZ
- Logistiker/in EFZ
- Montage-Elektriker/in EFZ
- Polymechaniker/in EFZ
- Produktionsmechaniker/in EFZ

**Elektro Knuchel AG**  
**Häni & Co. AG**  
**Schilt Elektro AG**  
**Stryker GmbH**  
**Werder Elektro AG**

# Persönliche Informationen zur Berufskarriere

**INFOSTAND**  
am Standort Gelb



**An der IBLive 24 Grenchen kannst du den Blick in die Zukunft schweifen und dich dabei von Profis beraten lassen. Wir zeigen dir Möglichkeiten auf, wie du deine Berufskarriere planen kannst.**

Am Standort Gelb in Grenchen findest du ein persönliches Informationsangebot:

## **An allen Messetagen:**

- **Vorbereitungskurs «Achtung, fertig – Lehre!»**  
In verschiedenen, frei wählbaren Modulen kannst du dich auf einen sicheren Start in die Berufslehre vorbereiten.
- **Berufsmaturität inkl. Vorkurs**  
Informiere dich über die verschiedenen Arten der Berufsmaturität und den modularen Vorbereitungskurs Weiterbildung.

**Zusätzlich am Mittwochnachmittag, 1. Mai 2024, 12.00–17.15 Uhr  
und am Samstagmorgen, 4. Mai 2024, 8.00–12.00 Uhr**

- **Berufs-, Studien- und Laufbahnberatung**  
Führe ein kurzes Beratungsgespräch mit einer Beratungsperson und erhalte Infos über das Angebot unserer Infotheken.
- **Höhere Fachschule HF – das Praktiker/innenstudium**  
Schau dich im Studium der höheren Fachschule für Technik HF um und lass dich direkt von Dozierenden und Studierenden beraten.
- **Berufsabschluss für Erwachsene in diversen Berufen – Vorbereitungskurse auf das Qualifikationsverfahren und Angebot des Erwachsenenbildungszentrum EBZ/Berufsbildungszentrum BBZ Solothurn-Grenchen**  
Wie funktioniert ein Berufsabschluss für Erwachsene und welches Angebot findest du heute in Solothurn? Die Fachpersonen beraten dich.

## Unsere Partner



Berufsbildungszentrum  
BBZ Solothurn-Grenchen

beruflich | sicher | weiter

[bbzsogr.so.ch](http://bbzsogr.so.ch)

**BLOESCH**

[www.bloesch.ch](http://www.bloesch.ch)

**EK Elektro Knuchel AG**

[www.knuchel-ag.ch](http://www.knuchel-ag.ch)



ETA<sup>SA</sup>  
MANUFACTURE HORLOGÈRE SUISSE  
DEPUIS 1793

[www.eta.ch/lehrstellen](http://www.eta.ch/lehrstellen)

**Hänggi**

A business of BARNES GROUP INC

[www.hanggi.ch](http://www.hanggi.ch)

**HANI**  
technology  
Precision since 1939

[www.hanitec.ch](http://www.hanitec.ch)

**hftm**  
höhere Fachschule  
Technische Hochschule

[www.hftm.ch](http://www.hftm.ch)

**JABIL | Skills Center**

[www.jabil-skillscenter.com](http://www.jabil-skillscenter.com)

**MATHYS**  
a company of enovis

[www.mathysmedical.com](http://www.mathysmedical.com)

**schilt** elektro

[www.schiltelektro.ch](http://www.schiltelektro.ch)

**stryker**

[www.stryker.com](http://www.stryker.com)



karriere.swg.ch



[www.werderelektro.ch](http://www.werderelektro.ch)

## Unterstützt von

**GRENCHE**  
Markenzeichen für Lebensqualität

KANTON **solothurn**  
Amt für Berufsbildung,  
Mittel- und Hochschulen

KANTON **solothurn**  
Standortförderung

Kanton Bern  
Canton de Berne

**VBB**  
Solothurn

**IHVG**  
Industrie- und Handelsverband  
Grenchen und Umgebung

## Mit der IBLive 24 direkt in den Lehrbetrieb



Hautnah und live 23 verschiedene Berufe erleben und selbst Maschinen bedienen und Berufsarbeiten ausführen



Lernende zeigen den Schülerinnen und Schülern ihre Berufe



An vier Standorten 14 verschiedene Firmen kennen lernen



10 verschiedene Branchen entdecken – von der Uhrenindustrie bis zum Werkzeugbau



Persönliche Informationen zur Berufskarriere durch Profis



Wunschberuf schnuppern – Informationsmöglichkeiten vor Ort



IBLive 24 GRENCHEN  
Tel. 032 655 78 78  
info@iblive.ch  
www.iblive.ch



jetzt anmelden auf  
[www.iblive.ch](http://www.iblive.ch)